

牵引式圆盘割草压扁机



www.kuhn.cn

FC 250-FC 302-FC 352



实力之选，当属库恩！



牵引式割草压扁机



牵引式割草压扁机

库恩是圆盘割草压扁机领域的先驱，为您提供坚固耐用的高效牧草收割机。

挑选最适合您的牧草系统的割草压扁机。使用FC 250/302/352系列牵引式割草压扁机，需选择您所需要的设备：

- 压扁系统：或者带有指状动耙/梳状定耙，或者带有橡胶压扁辊。
- 作业幅宽范围：2.50米至3.50米。

坚固耐用、高质量割草、压扁适应性高：就是库恩割草压扁机的主要特点。



节约成本



适应性强

库恩公司提供的割草解决方案具有以下优点：



操作舒适



专业咨询



放心服务



适应您的牧草收获，量身定制的压扁方式，使用指状动耙

对于牧草，可选择配备带有金属转子指状动耙和可调节的梳状定耙的割草压扁机。使用圆形、光滑的指状动耙，可减少牧草受损，而有时则会翻转动耙，使用其边缘锋利的一面。



可翻转的梳状定耙

可翻转的梳状定耙有两个工作面：

- A** 圆形的一面用来压扁脆弱的作物。
- B** 另一面用于压扁禾本科作物，几秒钟之内就可以将它翻转过来。

压扁装置的调节

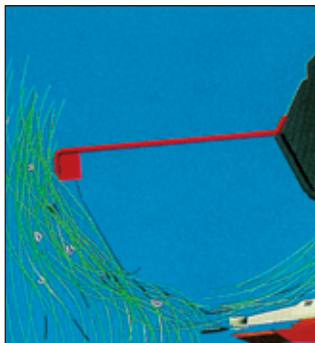
通过转子指状动耙和定耙耙齿的交迭程度决定适宜的压扁处理强度。通过一个手柄增加或减小压扁强度。梳状定耙提升：压扁程度减小。

通过对调皮带轮以改变转子转速：对于较重的压扁处理，转速为每分钟1000转；对于较轻的压扁处理，转速为每分钟810转。

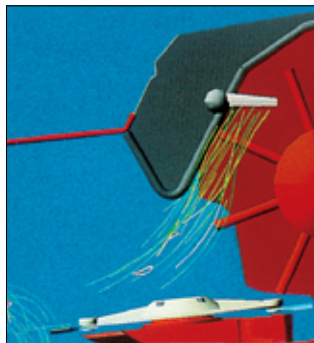
安全性

如果有异物卷入机器，梳状定耙会迅速弹起并在复位弹簧作用下自动回位。

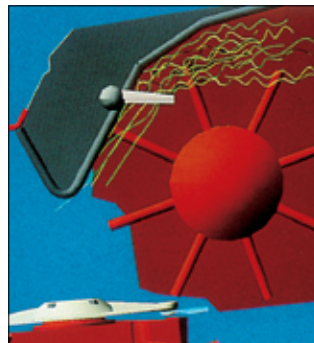
压扁处理的四个步骤



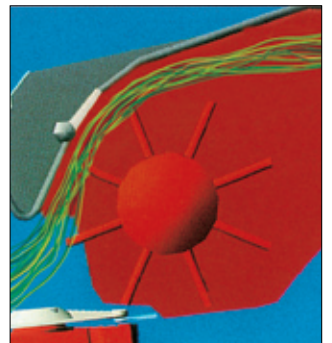
作物茎秆基部割断（粗厚且干燥需时间长），首先卷入机器并承受转子指状动耙的作用力。



茎叶植表天然蜡质覆层在摩擦作用下开始破裂。



料草甩过梳状定耙时，定耙耙齿将植表蜡层沿茎向剥开，有助于加速料草内部水分的散失。



在梳状定耙耙齿完全收起状态下，仅有轻微的压扁处理作用。

用于压扁豆科作物的橡胶压扁辊

对于三叶草和苜蓿草：使用橡胶压扁辊，不要让作物的蛋白质和糖分流失在田间。FC 250 RG、FC 302 R/RG和FC 352 RG：非常适用于压扁脆弱叶子的作物，如三叶草、苜蓿草和所有豆科作物。



压扁处理的强度

均匀的压扁处理：调整中置双头螺栓改变两个辊子间压力，可以快速、轻松地调节压扁处理的强度。

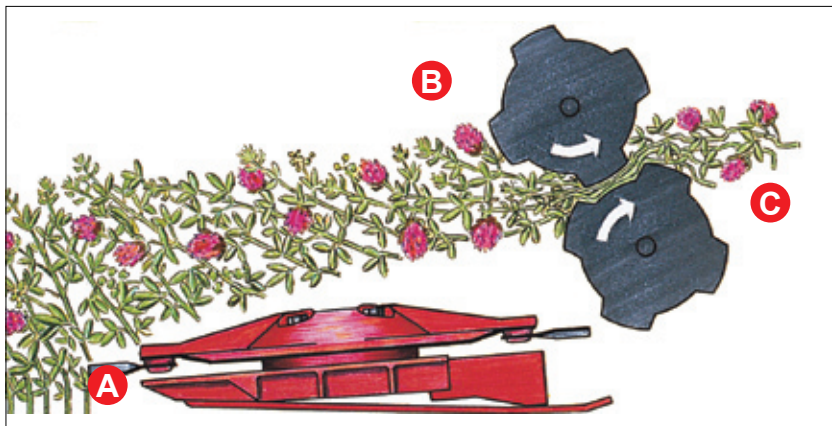
人字形条纹：轻柔而有效的压扁处理

- 人字形的条纹使得压扁动作从外向内汇集，压扁过程同时保持横向和纵向两个方向运动。
- “双向作用”下的压扁处理：植茎碎裂的同时植表天然蜡质覆层破裂。

效果

- 茎秆和叶子同时干燥，保护草料。
- 压扁辊上的条纹啮合轻柔平稳。

使用橡胶压扁辊进行压扁处理



- A** 作物底部的茎秆首先卷入辊子。
- B** 压扁辊挤裂茎秆、保护叶片，压扁的效果均匀、轻柔。
- C** 处理后料草均匀平稳地排向后部导向挡板，回落地面形成蓬松齐整的草条。



寿命长、可靠性高

- 两个辊子都被驱动并且转动同步。
- 对于大部分卷入的异物，辊子能够张开足够的间隙使之通过。



为了获得更轻的草条

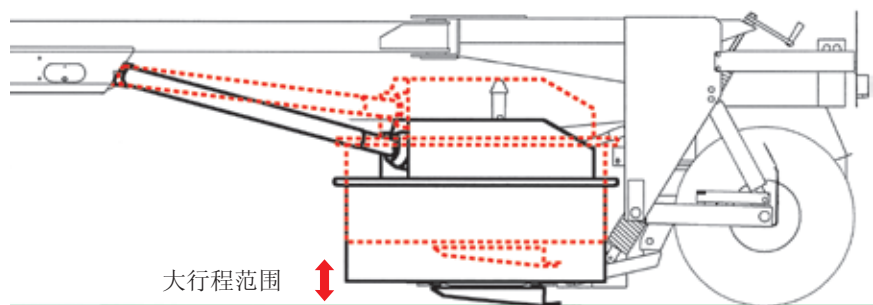
凭借三十多年的丰富经验以及销售量达数十万台的割草压扁机和摊草机：这是您可以得到的最佳保证！库恩采用可靠的技术，提供通过严格的生产工艺制成的机器。浮动系统和坚固耐用的传动装置是这些割草压扁机的特色。它们专为满足全球用户的各种要求而设计。



可轻松进行调节的浮动装置

为适应变化的地面条件和快速行进，您可以使用手摇曲柄调节对地压力。

浮动弹簧调节起来非常容易，不需要使用工具。



离地间隙高

当割台/压扁部件完全提升后，有足够的间隙越过大多数草条和障碍物。



全方位浮动的割台/压扁部件

割台与机架的4点式连接结构增加了机器强度，同时减少了机架上的作用力。

凭借其自由运动的特点，割台具有出色的地面仿形能力，并提供高质量的切割，减小草条中的污物，以及最大限度地减少剥皮和对作物根茬的损坏。

专为实现最佳机动性和轻松操作而设计



GYRODINE™ 旋转挂接牵引装置使用更舒适，挂接更快速！

- **GYRODINE™ 旋转挂接牵引装置**

可获得出色的转弯能力，您可以提高您的生产率，特别是在遇到隔离树、树篱或地头使作业困难的情况下。

即使是在最狭窄的拐角处，也能够实现迅速、干净、利落的转弯！

- **安全第一**

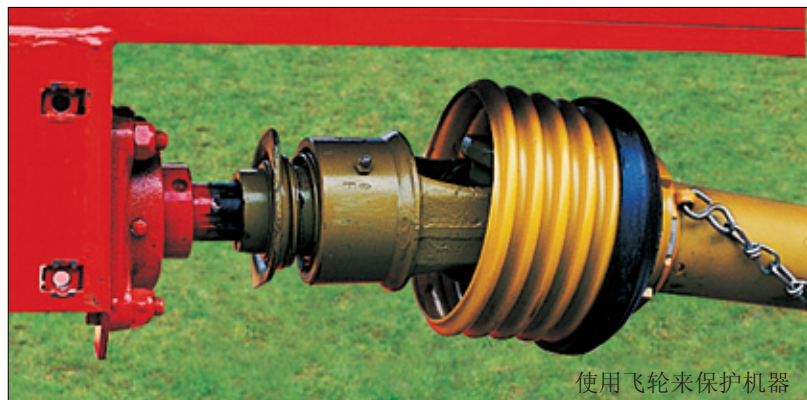
即使是在最狭窄的拐角处，PTO传动轴也始终与拖拉机成一条直线。

标配2种输入轴，运行转速为540转/分或1000转/分。



深入了解拖拉机/割草压扁机的PTO轴传动装置

可调节的滑动摩擦离合器为传动系统提供过载保护。安全离合器在PTO轴关闭时为割草压扁机和拖拉机PTO轴提供保护。



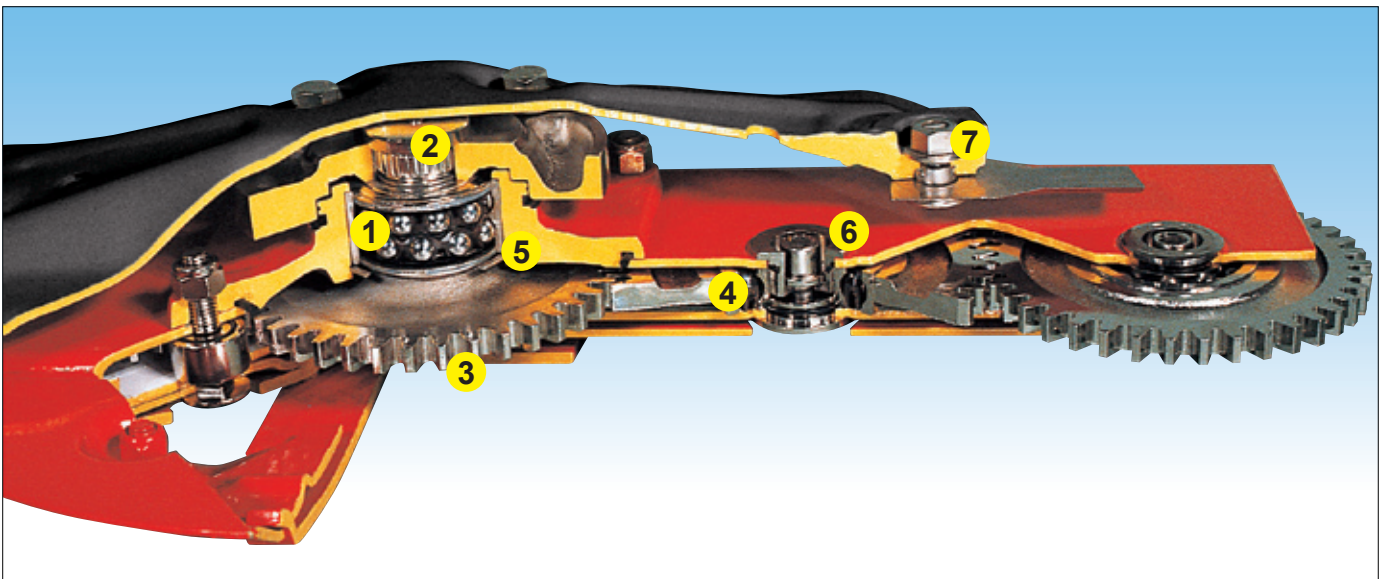
使用飞轮来保护机器

内部结构特征的重要性

某些割草压扁机从外观上看酷似库恩公司的产品。但是，您可以发现，经过长期运行后，通过仔细检查，所有差异都会表现出来。库恩公司的割草压扁机经过精心设计，采用优良的材质和先进的技术，不会留下任何疏漏之处。

- ① 可以承受最高的负载：强力轴承安装在一个不会变形的密封外壳中。
- ② 障碍物撞击保护：PROTECTADRIVE®系统可保护割台内齿轮组，在作业季节将停机时间降至最低。
- ③ 长期工作：采用高强度锻钢制成的大直径齿轮，带有加强齿牙。
- ④ 密封性能优异：割台轴承座上使用的O型圈可实现完美的无泄漏密封。
- ⑤ 延长使用寿命：刀盘齿轮轴的轴承承受径向力，实现最长的轴承使用寿命。这种最佳位置可改善负载平衡。
- ⑥ 最小的磨损或变形风险：惰轮紧固件安装在经过热处理的钢杯中。可以确保正确的齿轮排列，而不会产生变形。
- ⑦ 高耐磨性能：刀片紧固件受到全面保护。为了增加安全性，还将经过热处理的钢杯焊接到刀盘上。

库恩割草压扁机割台组件的详细视图



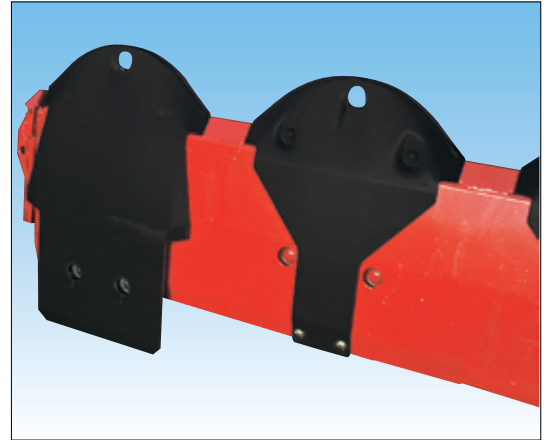
在您选择设备之前，应让您了解一下我们在您看不到的机器内部所采用的设计！

实现高效的割草！



刀盘轴承总成

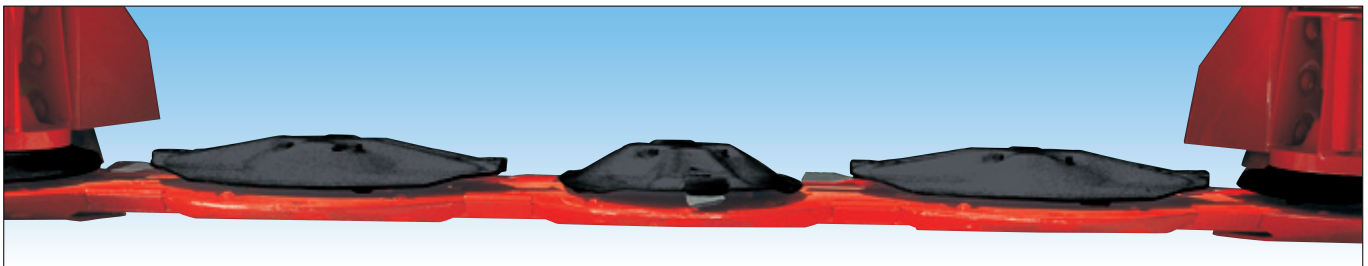
- 刀盘轴承总成的拆卸和安装快速、简单。
- 为了最大程度地保证可靠性和最小化停机时间，总成已由工厂预装完毕，包括轴承座、轴承和齿轮轴等。



割台保护装置

割台齿轮箱体安装在带有后部加固构件的钢制鞍板内，确保其很强的刚度。一体式的刀盘护板和底板由经过热处理的钢材制成，为刀盘提供保护。

非常平整、光滑的割台，可减少泥土和作物残茬的堆积。



库恩的椭圆形刀盘设计具有以下优势

- 将切割的牧草更好地抛送到压扁转子：不会发生堵塞。
- 刀片切割交叠范围更大，切割更为整洁，适用范围更宽。
- 倾斜的刀片不会接触相邻的刀盘。
- 减少异物卡在两个刀盘之间的风险。

结构紧凑的流线型割台

- 收获牧草更干净：平滑、流线型的割台防止泥土和作物残茬的堆积。
- 需要更小动力：即使对最密实的牧草，也具有出色的穿透性。
- 充分地利用整个割草宽度：传动装置位于拖拉机侧的第一个刀盘处。



刀片

- 库恩公司的刀片是由高质量的钢材按照非常严格的标准制造出来的！
- 出于安全和延长使用寿命方面的考虑，刀片使用专门设计的紧固件安装，而不是使用“快速紧固”装置。

由于可以直接触及每个刀盘，所以刀片易于更换或翻转。

生产料草并保证其质量

库恩为想要在田地中获得最大利润并减少牧草生产成本的农场提供帮助！

- 使牧草成为饲喂方面的首选，节约精料购买成本。
- 如需获得最均衡、最便宜的基础日粮，则要改善干草和青贮饲料。您在田地中获取的能量、蛋白质和矿物质越多，您需要购买的饲料添加剂就越少。

我们的割草压扁机可以帮助保持每公斤干物质的最高能量值以及每亩干物质的最大产量。



形成蓬松、规则的宽草条

蓬松、规则的宽草条可以保证快速、均匀的作物干燥以及高效的摊晒。拖拉机车轮将不会碾压草条。

库恩额外贡献：对于FC 250、FC 302和FC 352割草压扁机，可调节的草条导板允许您选择满足要求的理想草条。

库恩额外贡献：割草压扁机专为形成完美的草条而设计。

在FC 302、FC 352上可加装“RA”草条收集器

非常适用于3.00米（10'）以上的割草压扁机，“RA”草条收集器可形成2.30米（7'6"）（FC 302）或2.70米（8'8"）（FC 352）的成对草条。

根据前进速度、需要的草条宽度和作物密度调节收集器的传送皮带速度。

专家们都这样说：“草条的结构与压扁处理的质量一样重要。”



安全而简单的运输



您将感激往返两地的便利性并在所有行程中节省的时间。
在公路上行驶时，安全是最重要的！



机械位置转换

与液压系统相比，机械系统更为经济，对于配备数量有限的液压输出阀的拖拉机来说，是必不可少的。



液压位置转换

为了方便操作，通过双作用液压油缸控制位置转换。



通过转动中央牵引杆从“作业”位置切换到“运输”位置

- 运输总宽度几乎与切割宽度相同。
- 运输过程中，割草压扁机的中线与拖拉机中线一致，在道路上行驶或穿过大门时易于操控。

照明和信号系统

所有FC 302和FC 352系列割草压扁机都配备了照明和信号系统。



大型的高规格轮胎

FC系列割草压扁机配备了大直径的高浮动轮胎，在作业和运输过程中实现出色的抓地能力。

技术参数	FC 250 G	FC 250 RG	FC 302 G	FC 302 RG	FC 352 G	FC 352 RG
压扁处理装置	旋转指状动耙 - 可调节/可翻 转的梳状定耙	人字形条纹的 压扁辊	旋转指状动耙 - 可调节/可翻 转的梳状定耙	人字形条纹的压 扁辊	旋转指状动耙 - 可调节/可翻 转的梳状定耙	人字形条纹的压 扁辊
牵引装置 (G型使用摆动式下牵引支架)	使用GYRODINE®旋转挂接牵引装置					
PTO传动装置 (转/分)	540和1000 2种输入轴		540和1000 -			
切割宽度 (米 / 尺)	2.50 / 8' 2"		3.00 / 9' 10"		3.50 / 11' 6"	
压扁幅宽 (米 / 尺)	1.75 / 5' 8"		2.22 / 7' 3"		2.70 / 8' 10"	
刀盘数	5		6		7	
转子转速 (转/分)	1000*和810	-	1000*和810	-	1000*和810	-
压扁辊转速 (转/分)	-	810*和1000	-	810*和1000	-	810*和1000
草条幅宽范围 (米 / 尺)	0.70至1.60 / 2' 3"至5' 3"		0.80至2.20 / 2' 6"至7' 3"		1.10至2.70 / 3' 7"至8' 8"	
宽草条挡板	-	-	■	■	■	■
可调草条导板	■	■	-	■	■	■
配有飞轮和滑动摩擦离合器的 PTO传动轴	■	■	■	■	■	■
PTO轴的最小动力要求 (千瓦 / 马力)	40 / 55		52 / 70		66 / 90	
运输总宽度 (米 / 尺)	2.50 / 8' 2"		3.00 / 9' 10"		3.50 / 11' 6"	
所需的液压连接	1个单向阀和1个双向阀					
照明和信号系统	标配					
轮胎	10.0 - 80 x 12 粗胎纹		11 L x 16 粗胎纹			
带有PTO轴时的重量 (千克 / 磅)	1720 / 3792		1950 / 4290		2050 / 4510	
机械位置转换 或 液压位置转换	■	■	■	■	■	■
	■	■	■	■	■	■

选装设备

RA草条收集器附件	■	■	■	■	■	■
-----------	---	---	---	---	---	---

* 出厂设置 ■ 标配设备 - 无选项

本设备在欧盟国家符合欧盟关于机械方面的指令。在其他国家符合有关国家现行安全法规。作为更详细的细节说明，本册中可能忽略了某些安全保护装置。请务必遵守装配说明和操作手册中各项安全规定并务必使所有安全保护装置保持就位。我们保留无需事先通知而改变任何设计、技术参数或材料的权利。型号及商标专利在多个国家有效。本册中的机器和设备至少受一个专利和/或注册设计，注册商标保护。

库恩代理商

天津库恩农业机械有限公司北京分公司
地址：北京朝阳区北辰东路8号汇宾大厦B1915室
邮编：100101
电话：010-84992910
传真：010-84987025
网址：www.kuhn.cn
电子邮件：info.china@kuhn.com

库恩公司总部
BP 50060
F-67706 Saverne Cedex France
Tel: 0033 3 8801 8100
Fax: 0033 3 8801 8101
www.kuhn.com
Email: info@kuhnsa.com

