

双搅龙卧式全混日粮搅拌机



EUROMIX II



实力之选，当属库恩！



全混日粮搅拌机 完美的切割质量和均匀的 出料效果

可提供14和18立方米两种容量选择的EUROMIX II全混日粮搅拌机拥有许多引人瞩目的功能特色，例如坚固耐用的设计，便于装料的低装料高度，配备电子控制单元的人性化操作系统等等。

标配FLEXIDRIVE驱动系统的EUROMIX II系列搅拌机能够生产出干草和半干青贮等全混日粮。

采用卧式双搅龙的“蘑菇形”搅拌系统设计能充分满足农场日粮的营养要求，无论在切割质量，纤维饲料营养成分的保留情况，还是在日粮的均匀性方面。

对称式机身设计让EUROMIX II系列搅拌机可以向机身两侧均匀出料。

强大可靠的设计

为提高出料精确性，设计人员为EUROMIX II搅拌机设计了标配独立底盘。机身与底盘之间安装有三个称重传感器。这三个传感器始终处于激活状态，无论机身在什么位置：这样便可确保测量结果不会因载荷分布不均而出现波动。

搅拌机的机身通过一个旋转连接装置安装并焊接到底盘上，以确保始终如一的表面处理质量和能够承受载荷冲击的最大硬度。

而上乘的不锈钢质量和合理的搅龙厚度则能帮助有效抵抗磨损和青贮饲料汁液的腐蚀。



电子称重系统：均衡日粮的有力保障

这套精度极高的称重系统可帮助确保高效的装料和出料管理。作为EUROMIX II系列全混日粮搅拌机上的标配装置，这套电子称重系统让用户可以精确掌握装入搅拌机的装料量和喂给畜群的出料量。

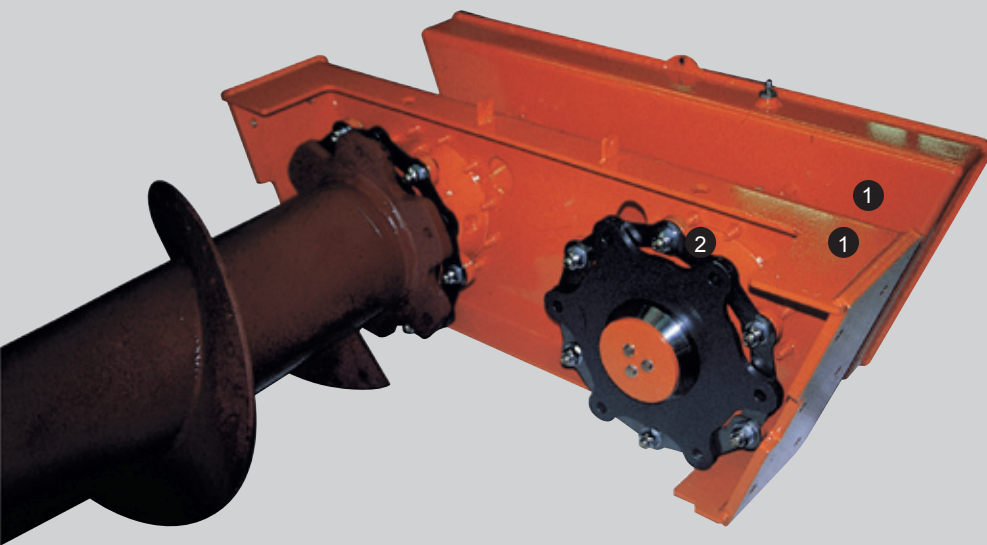
该系列搅拌机上的KDW 340电子称重系统是进行饲料管理的完美工具：在“简易”模式下，用户可直接读取装料量和出料量；在“编程”模式下，用户则可进行全方位的饲料营养成分管理（在该模式下，按照牲畜头数来进行编程）。





FLEXIDRIVE

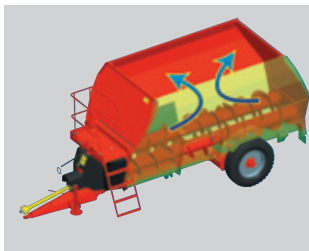
高纤维含量全混日粮饲喂设备 可靠性和耐久性的秘诀



EUROMIX II系列搅拌机采用荣获专利的搅龙驱动系统FLEXIDRIVE，该系统由一系列传动装置和一套标配换向机构组成。每个搅龙分别通过一个变速箱与驱动系统连接。

① 变速箱之间的两个装配总成起轴承的作用，从而确保整套机械结构的耐久性。

② 搅龙通过堆叠在一起的柔性垫片连接到变速箱上。这些垫片用于吸收在将整个草捆装入搅拌机的过程中或装满饲料的搅拌机的行驶过程中，搅龙管子内产生的偏转力。



“蘑菇形”搅拌系统设计

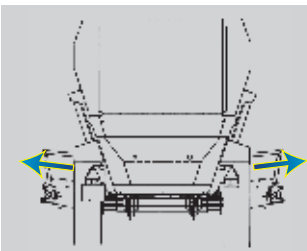
饲料将在搅龙的作用下向搅拌机的中心位置移动。搅拌系统设计还包括呈30度角的机身前后壁：该设计不仅能引导全混日粮的流动方向，还能充分利用搅拌机的容量。



能有效保留纤维饲料营养成分的搅龙

两个同心旋转的搅龙配备用于切割长纤维饲料的刀片。搅龙从中间分开，以避免挤压饲料或将饲料切得过碎。

两个搅龙中间还设计有一把可以调节的反向旋转刀片，以用于改变纤维饲料的切割长度。



标配双侧出料系统

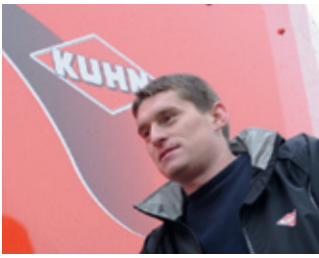
对称式设计和标配双出料门让日粮可以从机器两侧送出。



适合各类饲料槽

EUROMIX II系列搅拌机的右侧安装有一条标配输送带，左侧安装有一个标配出料槽。

为了适应各种畜舍布局，用户还可以在机器任何一侧安装各种长度的输送带。



技术参数

EUROMIX II 双搅龙卧式全混日粮搅拌机

		EUROMIX II 1460 FLEXIDRIVE	EUROMIX II 1860 FLEXIDRIVE
有效容量 (立方米)		14	18
搅拌概念		卧式双搅龙	卧式双搅龙
外形尺寸 (米)	高度*	2.75	2.97
	宽度 (带 2 个出料槽)	2.23	2.34
	宽度 (带 1 条 0.80 米输送带和 1 个出料槽)	2.32	2.36
	宽度 (带 2 条 0.80 米标准输送带**)	2.38	2.38
	长度	6.54	7.25
出料高度* (米)	出料槽	0.40	0.40
	0.80 米标准输送带伸展到 45 度	0.93	0.93
	0.80 米标准输送带完全伸展	0.43	0.43
车轮位置的外侧宽度 (米)		2.11	2.34
搅龙的搅拌速度 (转/分)		20	20
机身底部厚度 (毫米) / 壁厚 (毫米)		10/4	10/4
处于正常工作状态下的空载重量 (千克)		5 560	6 340
控制类型		电控	电控
轮胎规格		315/80 R22.5 18PR	425/65 R22.5 18PR
建议的拖拉机功率 (千瓦/马力)		66/90	74/100
适用于基本机型的拖拉机上的液压装置最低数量		1 个带自由回路的单作用阀 + 1 个用于独立液压支架的单作用阀	
180 巴压力 (建议压力) 下的最小/最大出料速度		30/50	30/50

*取决于所使用的拖拉机和轮胎 ** 各个国家的设备配置可能有所不同

EUROMIX II 系列搅拌机可提供一系列装置和设备供用户选择, 例如, 称重装置及各类附件、轮胎、各种饲料切割和喂送装置等等, 详情请咨询当地代理商或致电库恩公司。

了解库恩公司信息和产品介绍, 请浏览: www.kuhn.cn

就拖拉机总重量、提升能力和每根轴上的最大负载而言, 某些机型重量较大。拖拉机前轴的负载能力须至少达到拖拉机净重量的20%。本机器材料符合欧盟国家内关于机械方面的指令。在其他国家符合有关国家现行安全法规。在一些说明书中, 为了更有针对性地说明机器与设备的某些细节, 我们可能会略去关于一些安全装置的介绍。操作人员须始终遵守操作与维护手册中的相关内容。在任何情况下均不得操作没有这些安全装置的机器。我们保留随时对资料中列出的规格参数、设计或材料进行修改的权利, 并且恕不另行通知。型号及商标专利在多个国家有效。本册中的机器和设备至少受一个专利和/或注册设计、注册商标保护。

库恩代理商

天津库恩农业机械有限公司北京分公司
地址: 北京朝阳区北辰东路8号汇宾大厦B1915室
邮编: 100101
电话: 010-84992910
传真: 010-84987025
网址: www.kuhn.cn
电子邮件: info.china@kuhn.com

库恩公司总部
BP 50060
F-67706 Saverne Cedex France
Tel: 0033 3 8801 8100
Fax: 0033 3 8801 8101
www.kuhn.com
Email: info@kuhnsa.com

