

悬挂式圆盘割草机



www.kuhn.cn

GMD 10系列
GMD 100系列



实力之选，当属库恩！



| | | | | |
|-----|-----|-----|-----|-----|
| GMD | 16 | 20 | 24 | 28 |
| GMD | 240 | 280 | 310 | 350 |

新一代库恩割草机：受益于丰富的经验！



当今，所有高性能农场都意识到了基本草料对其牛群的重要性。草料中增加的全部额外能量通过较高的生产率来实现，因此能够实现更高的收益。

如何获得优质的草料

您可以使用库恩割草机实现多种功能，这有助于保持草料干净，避免草料被切碎，并且保护了草坪。这两种系列都已实现了最佳对地压力和行驶范围的功能。

如何节省时间并享受轻松使用

可靠的100系列刀杆割台可实现长寿命的使用并减少了停机时间。重要零件（如GMD100机型的附件机架）已进行了加固，可使机器具有更强的稳定性。

库恩悬挂式GMD 10和100系列简介



| | 作业宽度 (米/英尺) | 刀杆 | 切刀附件 |
|---------|----------------|----------|---------------|
| GMD 16 | 1.60 | 系列100 | 通过螺栓 |
| GMD 20 | 2.00 | 系列100 | 通过螺栓 |
| GMD 24 | 2.40 | 系列100 | 通过螺栓 |
| GMD 28 | 2.80 | 系列100 | 通过螺栓 |
| GMD 240 | 2.40 | 系列100 | 通过FAST-FIT或螺栓 |
| GMD 280 | 2.80 | 系列100 | 通过FAST-FIT或螺栓 |
| GMD 310 | 3.10 | 系列100 | 通过FAST-FIT或螺栓 |
| GMD 350 | 3.51 | OPTIDISC | 通过FAST-FIT或螺栓 |



干净的草料实现 更高的收益

基本的日粮给牲畜提供了最廉价的草料。在当前精料价格居高以及牛奶和牛肉生产需提高生产率和性价比的环境中，草料作为基本的日粮，其价值比以往更加重要。

在干草和青贮饲料制造过程中，割草是重要的第一步，通过利用几种选项，可确保草料的最佳营养价值。

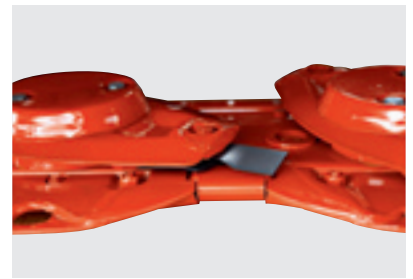
库恩割草机已进行了改进，目的是收割牧草获取其全部价值。通过倾听农场主的需求并将这些需求转换为特定的解决方案来实现这一目的，在这里可以找到一些方案。



在正确的高度切割

- 不仅在割草时，而且在以下牧草收割操作中，作物中都混有少量的杂草。
- 正确的切割高度有利于实现高价值的牧草品种。如果切割高度离地面过近，则不受欢迎的杂草和植物可能会获得更好的机会生长。
- 最后但并非不重要，通过保护分蘖基部提高作物产量和生产率，

该基部储存有植物和新芽的糖分。



确保干净、均匀的切割

为防止牧草叶片损失或病虫害影响对植物造成的伤害，必须仅收获牧草。

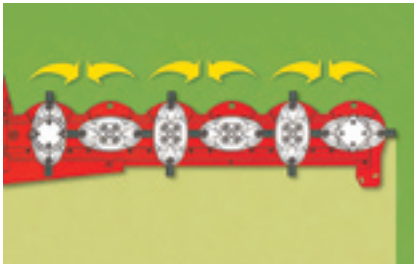
库恩解决方案

通过简单调节上连杆可以获得理想的连续切割高度。

如果需实现较高的切割高度，则可以选择抬升垫块。

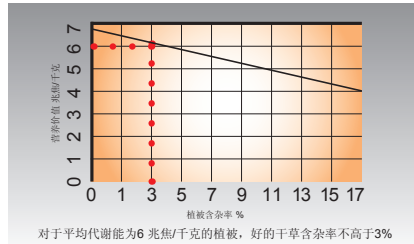
特殊设计的切割装置

- 圆盘割草机的斜刃刀可确保实现高质量的干净均匀切割。
- 椭圆形圆盘以及刀杆的紧凑设计和流线型轮廓可以减少土壤和作物残渣的积聚。



作物是被切割，而不是被切碎！

作物应快速抛入到草铺中，而且只切割一次。二次切割会导致作物损失较多，减缓再生，并增加对拖拉机的功率需求。



保护植被

越高产的牧草地，损伤的影响就越敏感。然而，最重要的是保护草铺。

否则，通常不受欢迎的深根作物（酸模、蒲公英等）将会滋生，而且作物中会掺有杂草。



在合适的时候割草

在合适的阶段收割，意味着收获草料作物（尤其是青贮）中最大的糖、蛋白质、矿物质和干物质成分。因此，在牧草准备好的阶段有效利用遮挡风雨的帘布是保护牧草质量的重要构件。

聚合圆盘旋转

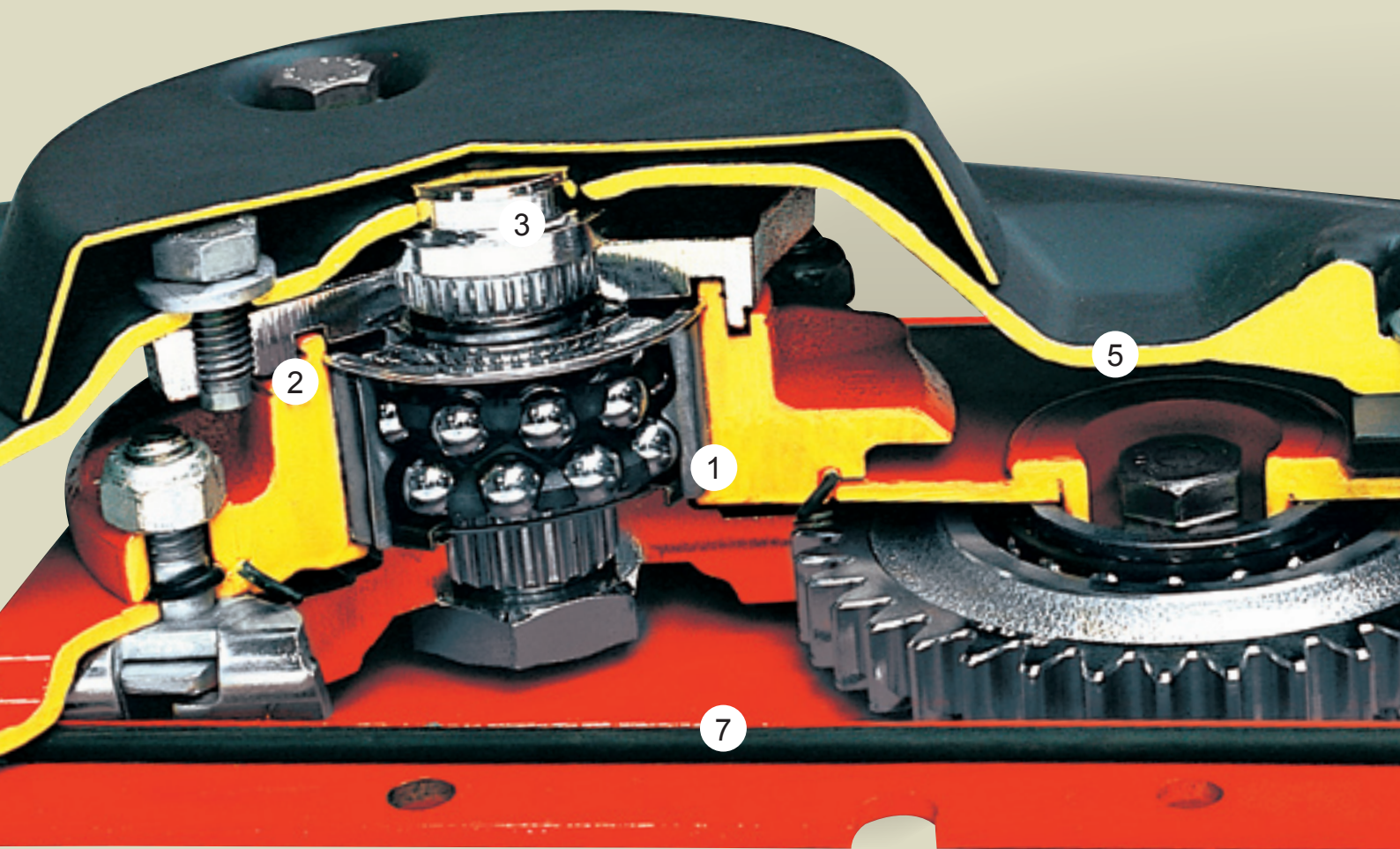
对于库恩割草机，每对圆盘是通过聚合旋转来驱动的。确保：不要进行二次切割，否则将会降低草料质量！

良好的地面仿形

- 刀杆接近拖拉机车轮定位，从而确保在驶过崎岖地面时实现快速的适应性。
- 悬挂装置的最佳安装可确保刀杆的最优平衡。
- 地面压力的精确调节。
- 刀杆只对土壤施加有限的压力。

这样，保护了草铺而且牧草未被污染。

- 圆盘割草机的浮动装置提供了合适的工作速度；
- 在工作期间，割草机的可靠性是不会让您失望的；
- 单缸操作的提升挂接装置，使割草机容易获得干净的草铺，而且地头转弯灵活机动（GMD 240至310）。
- 割草宽度适合于作业表面。



某些圆盘割草机从外观上看酷似KUHN（库恩）公司的产品。但内部构造如何才是更重要的。库恩公司的设计和制造标准能够确保较长的工作寿命和可靠的操作性能。您要确保仔细剖析一下系列100刀杆必须具备的特征。

1. 承载最大载荷：特殊高性能轴承安装在整体密封壳体中，永不变形。
2. 使用寿命长：刀盘齿轮轴的轴承承受径向力，实现最长的轴承使用寿命。这个最佳位置可实现负载均衡。
3. 防撞保护装置：PROTECTADRIVE系统的设计是为了保护刀杆齿轮组，减少四季工作时的停机危险。
4. 耐磨性好：刀片附件被完好的保护。为了增加安全性，经过热处理的钢座被焊接在刀盘上。
5. 减少磨损或变形危险：惰轮的紧固件安装在一个经过热处理的钢座内。确保正确对准而不出现变形的危险。
6. 长期的可靠性：高强度、大直径锻钢齿轮的齿牙都得到了加固。
7. 密封好：刀轴齿轮壳体中使用的优质O型圈可实现良好的防漏密封。



减少停机时间

- 刀盘轴承座可以快速、简便地进行拆装。通过外部执行维修时可以降低成本并减少停机时间。
- 整体安全保护以防障碍物撞击：刀盘壳体的螺纹销牢固地连接到外壳的上半部分。这里没有磨损点，也不存在可能被撕扯的危险。

让我们仔细剖析一下

4

库恩割草机的样件



FAST-FIT附件：可以快速更换刀片。



螺栓附件



FAST-FIT或螺栓 = 100 % 安全的刀片附件

GMD 240至350圆盘割草机可以使用FAST-FIT快速拆装刀片系统进行安装。在其改进期间，做了周全准备，以确保使用与螺栓附件同等的安全工具。

3项额外保障：

- 强力钢板弹簧给刀片固定器提供持续的压力。
- 刀片固定销还设计有一个台肩，提供额外的安全保护。
- 钢板弹簧还可被按压，以便当弹簧置于支座上的中央位置时可以在一个位置拆下刀片。因此，当刀盘旋转时无法拆下刀片。可从钢板弹簧处单独更换刀片定位销，从而将成本降至最低。

由于刀杆的紧密度和刀片的独特形状（刀片尽量靠近防护罩移动），因此切割质量保持优良。

简单的设计, 优质的切割质量。

GMD 10系列机器是对现有库恩割草机的全新改进, 适用于中小型农场。这些割草机的作业幅宽为1.60米至2.80米(5' 3"至9' 2"), 将简单的结构与多种功能组合起来, 可实现干净均匀的切割。所有机型都标配有坚固结实、高性能的系列100刀杆。



悬挂弹簧能够获得准确的地面适应性

悬挂弹簧允许刀杆浮动时能够精确地适应地面进行仿形。

通过使用拖拉机三点提升装置调节主机架高度, 可以确定浮动弹簧张力。



铰接装置接近地面进行仿形

即使当割草机在斜坡或沟渠切割时, 铰接切割装置也能够进行最准确的地面仿形。



节约成本 安全脱离机构

如果受到障碍物撞击, 则安全脱离机构会使割草机装置稍微向后摆动。极大地减小撞击。您仅可通过倒车来复位设备。



如何确保干净、均匀的切割

刀杆能够适应不断变化的地形

刀杆和拖拉机后轮之间的距离非常短。这就确保了刀杆能够对变化的地形做出快速反应。因此，切割高度保持一致。



草料完全抛出

特定形状的刀盘有助于快速清理草料向后抛出。因此，避免再次切割牧草。刀片通过螺栓安装到刀盘上。



外侧草条导向轮可实现良好的草条成形

草条导向轮安装在外侧的锥形刀盘后面，其作用是将已切割和未切割的作物分开，同时允许拖拉机右车轮驶过地面，而不像先前那样切倒作物。与集条板相比，草条导向轮具有以下优点：

- 完全封闭在安全护帘下。
- 不与地面接触。
- 倒车或转弯时不会发生损坏。



PTO轴配有超程离合器

如果割草机连接至带有自动、液压PTO制动器的拖拉机，则推荐使用配有超程离合器的PTO轴。该超程离合器可以标配到GMD 28上。



可靠的割草机用于处理劳动强度不断增加的作业

新式GMD 240、280和310机型，作为经过证实的库恩GMD 600 - 800割草机的继承者，将通过强有力的证据使您信服。它们已进行了改进，能够更好地适应日益严峻的作业条件，包括：

- 割草表面积增加，
- 割草速度加快，
- 速度通常高达 40 公里/小时或者甚至 50 公里/小时实现更长运输距离。



地头未耕地操作更顺畅

GMD 240至350机型上使用液压截流阀，以便限制割草装置在地头未耕地转弯位置升高。这可使操作更加顺畅，从而降低机械负载！



承受不断增加的约束

为了更好地承受作业和运输期间的约束，所有GMD系列100机型都引入了增强的附件机架。这能够吸收70%的额外压力！



护罩结构

为确保长期可靠的固定，护罩结构设计继承自GMD 350机型。



优质的割草质量

整个刀杆平稳浮动

在各种地形作业和仿形时，一个重型的补偿弹簧可以保证刀杆最佳的对地压力。



灵便的动力学结构用于保护植被

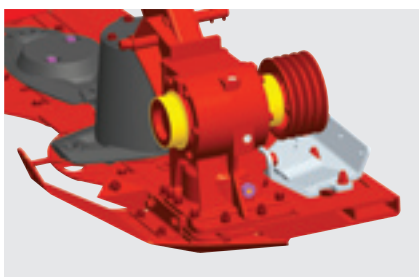
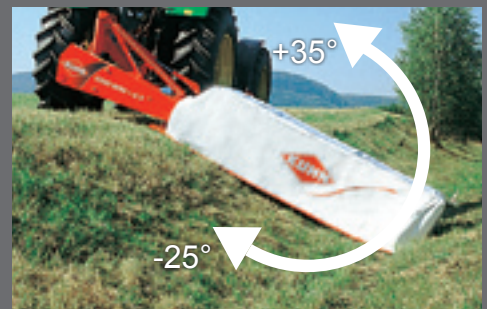
提升和悬挂系统仅仅利用割草机的液压缸就可以将刀杆和内部支座抬离地面，同时简化了操作并提高了生产率。

拖拉机三点挂接装置预设的高度保持不变。



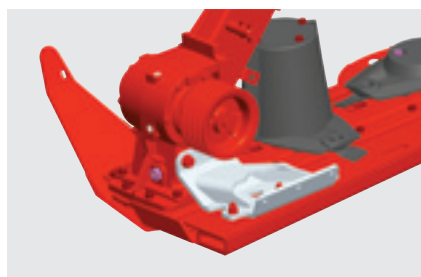
通过动力学提高整个范围的操作能力

割草装置挂接采用动力学设计，在堤岸和坡地进行收割时，根据机型的不同作业倾角最高为35度，最低为25度。



尺寸重新设计的铰接

这些机器的主要铰接部位已进行了重新设计，以满足其长久坚固使用的要求：将刀杆铰接在青铜衬套上。



变速箱和刀杆之间进行了加强连接

坚固的托架将锥形变速箱连接到后部刀杆加强件上。它可提供超过40%的额外阻力来抵抗固定刀杆！

收割长条牧草时，需要在刀杆装置端部保持较高的离地间隔。护罩和割草刀盘下方保持合适的离地间隔有助于草料抛出并且将已切割和未切割仍直立生长的作物分开。



在已割区和未割区之间形成清晰分界

当对较高的牧草进行收割时，应确保割草器末端的高地隙。机罩和割盘之间的合理间隙便于将草料排出，并可在已经割下的牧草和仍长在地上的牧草之间形成一道清晰分界。

极短的时间内 就可从作业转 到运输



从驾驶室更改运输位置

GMD 240至350可随意液压旋转至运输位置。

这意味着从作业模式更改至运输模式从未像现在这样舒适和快速。当必须在小型农场进行作业时，您将特别赞赏节省的时间。

刀盘适应各种需要的 机率增大



FAST-FIT 刀盘

GMD 240、280、310和350割草机可以配备FAST-FIT刀片。可从钢板弹簧处单独更换刀片定位销，从而将成本降至最低。

做了周全准备，以确保FAST-FIT附件能够安全地达到螺栓固定位置。



标准刀盘

根据使用的情况和强度，可以选择刀片螺栓固定。这些刀盘可以安装锥形刀片（标配）或加强刀片。



重型 (HD) 刀片

这些刀盘的使用寿命超过了所有其它刀盘，适用于密集收割条件。系列100圆盘割草机可以标配这些重型刀盘。

可以标配锥形刀片，而加强刀片只能选装。



实用功能在作业期间能够节约时间



半自动皮带张紧

试车期间重新调整皮带。通过皮带张紧进行的调整简单精确。而且，作为KUH N公司的专利，不论皮带受力大小，都可保证皮带轮之间的正确尺寸，这样可延长皮带的使用寿命。



一个工具即可完成所有的调整

割草机随附的一个工具可完成以下所有任务：

- 浮动弹簧的调整，
- 打开安全护罩的锁销，
- 皮带张紧度的调整，
- 更换刀片（如果使用螺栓连接），
- 拆除刀盘。



旺季不会浪费时间

GMD 240、280和310配备有驱动轴，能够将润滑时间间隔延迟至每100小时润滑一次，从而在旺季中节省了时间。只能对着四个油嘴进行加油润滑。



使您的机器具有转售的价值！

如果遇到障碍物，则安全脱离机构允许割草机向后稍微摆动，从而极大地降低了刀杆承受撞击的载荷。通过倒车可以简便地复位设备。

库恩配件

设计和制造以赢得时间

库恩拥有的铸造厂、锻造车间以及高水平制造流程，允许我们在与时间竞争的前提下生产备件。您可以完全信任我们的专有技术和原厂零件。农场主可以受益于我们的客户支持和任一库恩零件仓库的物流服务，通过与最近的库恩授权经销商合作，提供快速、可靠的维修解决方案。

有库恩，更强大



机器一体化实现最高产出



适应性强

数秒内完成对地压力调整

通过连接至氮球节的液压缸来控制残茬割草装置对地压力：极其精确、动力强大、结构简单、便于调整。当然，库恩尽力优化悬挂系统，以便尽可能限制草料中的杂草数量。

不规则田间中的领跑者

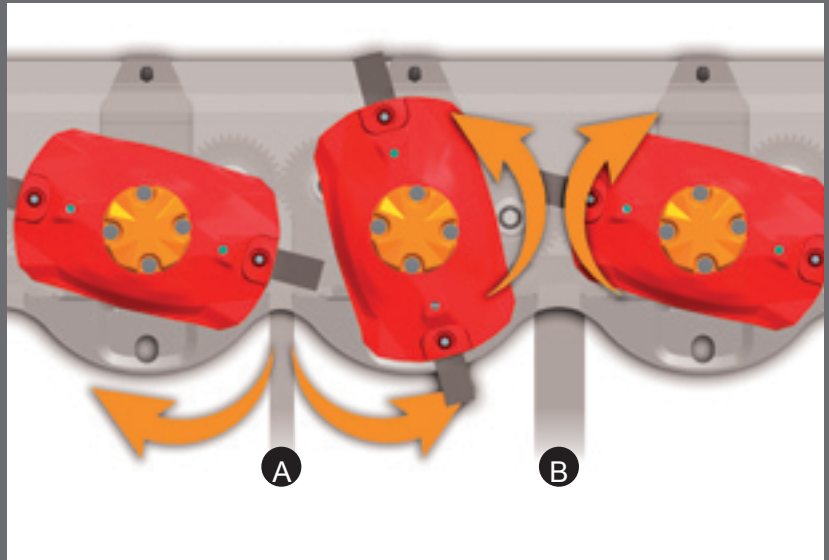
在崎岖不平的田地里，GMD 350确实可以充分实现其适应能力。以下两个主要参数导致该结果：

1. 刀杆/拖拉机距离无疑是市场上所有割草机中最小的。在极其不平整的田地中，割草装置的行程范围仅是传统装置的一半。这样会给切割质量带来切实的正面影响。

2. 割草机的行程范围向上35°，向下30°，即使在极端环境中也容易进行地面仿形。



GMD 350的OPTIDISC刀杆!



A. 较短的距离实现干净切割

在刀盘分离的位置，距离减小以增加刀盘重叠率，即使牧草较短、较稀少时也能实现干净切割。

B. 较大的距离便于作物通过

在刀盘聚合的位置，距离增大，因此能够提供更大空间便于作物通过。切割过的作物被快速带离切割区，因此进一步提高了切割质量。

无需更换机油!

OPTIDISC刀杆经过设计和测试实现了机油零更换目标。因此，您可以不必担心更换刀杆机油，可以将此忘记。



3



4



可以将机器运输至任何地方进行作业!

运输时，将割草装置垂直折叠成极小的尺寸。当转至田间作业时，如果要提高操作舒适度，可以安装两种选配装置：

3. 使用同步液压后转枢轴，可以避免手动折叠前护罩；
4. 液压端部护罩折叠时运输高度低于4米（仅与液压枢轴相配的设备）。



获得干净牧草和优质成形草铺的功能

富含能量和营养价值的干净干草和青贮饲料是提高牛群生产率的关键要素。库恩提供多项标配和选装功能，实现量身定制的草铺，以充分满足您特定的需求。



标配：外侧草条导向轮可实现良好的草条成形

草条导向轮安装在外侧锥形刀盘后面，其作用是将切割和未切割的作物分开，同时允许拖拉机右车轮驶过地面，而不像先前那样切倒作物。与集条板相比，草条导向轮具有以下优点：

- 完全封闭在安全护帘下。
- 不与地面接触。

16 • 倒车或转弯时不会发生损坏。



选装：用于GMD 24和240机型的内侧草条导向轮

该导向轮可将GMD 24和240机型的草条宽度降至大约1.50-1.60米（4'11" - 5'3"）。



选装：用于GMD 28和280机型的第2个内侧锥形刀盘

为了使用这些割草机减小草条的宽度，第2个扁平刀盘被锥形高位刀盘替代，草条的宽度可以减小到大约1.70-1.80米（5'7" - 5'11"）。

出色的拖拉机和割草机的配套性!



标配: 侧偏能力

当割草机连接至具有不同轮胎胎面宽度的拖拉机时, 为了保证割草机的全幅切割宽度, GMD 240和310机型的侧偏范围为向左右侧偏都是50毫米。



选装: 更大的侧偏能力

扩加的左挂接装置销可以使GMD 240至310机型的侧偏范围扩大, 向右偏移最大200毫米(8")。



快速挂接装置已准备!

GMD 240、280和310机型与拖拉机附件配套使用, 配有2类快速挂接装置机架。仅需安装选装轴。



选装: 用于GMD 28和280机型的内侧草条导向轮

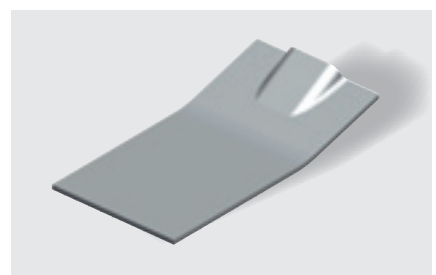
与第2个高位锥形刀片联合使用, GMD 28和280机型上的内侧草条导向轮可将草条宽度降至约1.50米(4'11")。



选装: 刀杆抬起垫块

这些抬起设备可用于割草条件, 从而成为升高切割高度的必要条件。可最高升至90毫米(3.54")。

在粘湿环境中这也被证实是有用的。



选装: 防磨垫

防磨垫得到了非常精心的制造, 以抵抗磨蚀土壤作业环境。为了降低保养成本, 可以使用防滑蹄, 并将其焊接在垫的下面, 以提高使用寿命。

技术规格

| | GMD 16 | GMD 20 | GMD 24 | |
|----------------------|--------------------------|-------------|--------------|--|
| 作业宽度 (米/英尺) | 1.60 / 5'3" | 2.00 / 6'7" | 2.40 / 7'11" | |
| 带有防护垫块 (处理过的钢) 的刀盘数量 | 4 | 5 | 6 | |
| 可拆卸的刀盘轴承座 | | | | |
| 传动系统保护 | | | | |
| 悬挂装置 | | | | |
| 安全装置 | | | | |
| 刀片附件 | 通过螺栓 | | | |
| 平均草条宽度 (米/英尺) | 1.10 / 3'7" | 1.40 / 4'7" | 1.70 / 5'7" | |
| 外侧草条导向轮 | | | | |
| 割草角度 | +35° 至 -22° (-40° 带选装组件) | | +35° 至 -15° | |
| 地头未耕地转弯位置 | 通过拖拉机提升装置 | | | |
| 运输位置 | 通过液压缸垂直折叠以及自动锁定 | | | |
| 附件 | 3点, 1类和2类 | | | |
| 快速挂接装置配套性 | - | | | |
| 链条限制器 | ◆ | | | |
| PTO旋转速度(min-1) | | | | |
| 初级驱动轴 | | | | |
| 飞轮 | ◇ | | | |
| 所需的最小PTO功率 (千瓦/马力) | 15/21 | 19/26 | 23/31 | |
| 必要的拖拉机液压装置 | 1x SA | | | |
| 大约重量 (千克/磅) | 420 / 926 | 465 / 1025 | 544 / 1199 | |

◆ 标配 ◇ 选配 -- 不适用

库恩服务*

*所有服务和设备并非都适用于每个国家。

使您的库恩设备的使用和生产率最大化

KUHN sos order

备件快递服务24/7

您急需备件吗? 库恩紧急订购可提供全年365天, 每周7天的快递发货服务。因此, 您可以极大地降低机器停机并提高生产率。

KUHN protect +

专业人员的选择!

库恩PROTECT + 保修期服务可使您完全从容地受益36个月。您可以专注于您的作业以及机器的性能。因为这是您所期待的, 所以我们对高科技的机器进行了投入。

KUHN i tech

永远快捷的维修!

无法预料的技术故障总是发生在错误的的时间里。由于库恩I- TECH, 您可以获得经销商提供的快速、有效的支持。通过该24/7的在线服务, 可以实现快速、准确的诊断。

KUHN finance

永远快捷的维修! 理性投资!

需要新机器, 融资没落实吗? 按照完全安全的方式, 根据您的需求, 借助库恩金融服务, 使您的设备实现现代化并且开发您的农场。

我们会根据您的要求来提供定制化的金融解决方案。

悬挂式圆盘割草机

| | | | | |
|------------------------------|--------------|-------------|--------------|--------------|
| G MD 28 | GMD 240 | GMD 280 | GMD 310 | GMD 350 |
| 2.80 / 9'2" | 2.40 / 7'11" | 2.80 / 9'2" | 3.10 / 10'2" | 3.51 / 11'6" |
| 7 | 6 | 7 | 8 | |
| ◆ | | | | |
| PROTECTADRIVE | | | | |
| 通过弹簧 | | | 液压-气动 | |
| ◆ (通过机械锁) | | | | |
| 通过FAST-FIT (快速拆装) 或螺栓 | | | | |
| 2.00 / 6'7" | 1.70 / 5'7" | 2.00 / 6'7" | 2.40 / 7'11" | 2.80 / 9'2" |
| ◆ | | | | |
| +35° 至-25° | | | +35° 至 -30° | |
| 通过一体式液压缸 | | | | |
| 手动折叠安全护罩后进行垂直折叠, 或者液压垂直向后折叠 | | | | |
| 3点, 2类 | | | | |
| ◇ | | | | |
| ◇ | | | | |
| 540 (GMD 310上选装: 1000) | | | | |
| 1 3/8 (6个花键) | | | | |
| ◆ | | | | |
| 27/36 | 23/31 | 27/36 | 30/41 | 36/49 |
| 1x 单向阀 (+ 1x 双向阀用于向后旋转至运输位置) | | | | |
| 60 0 / 1323 | 613 / 1351 | 668 / 1473 | 711 / 1567 | 822 / 1812 |



寻找符合您需求的割草机

GMD

悬挂式圆盘割草机

| | 240 to 310 | 350 | 16 to 28 |
|----------------|------------|-----|----------|
| 使用强度 | +++ | +++ | ++ |
| 设置运输/作业位置的舒适性* | +++ | +++ | + |
| 刀片更换的舒适性** | +++ | +++ | + |
| 对于带有宽轮胎胎面的适应性 | +++ | +++ | + |

*通过液压向后旋转 **通过FAST-FIT刀片附件

+++ 最佳 ++ 非常好 + 不错

用于干草和青贮处理的库恩机型

1. 紧凑型前悬挂式圆盘割草机
2. 前悬挂式圆盘割草机
3. 水平折叠圆盘割草机
4. 前/后悬挂式鼓形割草机
5. 三联组合式圆盘割草机
6. 三联组合式圆盘割草机压扁机



了解库恩公司信息和产品介绍, 请浏览: www.kuhn.cn

就拖拉机总重量、提升能力和每根轴上的最大负载而言, 某些机型重量较大。拖拉机前轴的负载能力须至少达到拖拉机净重量的20%。本机器材料符合欧盟国家内关于机械方面的指令。在其他国家符合有关国家现行安全法规。在一些说明书中, 为了更有针对性地说明机器与设备的某些细节, 我们可能会略去关于一些安全装置的介绍。操作人员须始终遵守操作与维护手册中的相关内容。在任何情况下均不得操作没有这些安全装置的机器。我们保留随时对资料中列出的规格参数、设计或材料进行修改的权利, 并且恕不另行通知。型号及商标专利在多个国家有效。本册中的机器和设备至少受一个专利和/或注册设计、注册商标保护。

库恩代理商

天津库恩农业机械有限公司北京分公司
 地址: 北京朝阳区北辰东路8号汇宾大厦B1915室
 邮编: 100101
 电话: 010-84992910
 传真: 010-84987025
 网址: www.kuhn.cn
 电子邮件: info.china@kuhn.com

库恩公司总部
 BP 50060
 F-67706 Saverne Cedex France
 Tel: 0033 3 8801 8100
 Fax: 0033 3 8801 8101
www.kuhn.com
 Email: info@kuhnsa.com

