

机械式条播机

PREMIA



www.kuhn.cn



实力之选，当属库恩！

尽一切努力 改善播种质量

凭借在机械式条播机领域的丰富经验，库恩可向用户提供宽2.50到4米、种箱容量从380到1450升的悬挂式条播机。我们的众多机型选择可满足每一个小型或中型农场的需求！

用一台播种机即可满足各类种子的播种需求

您是否希望在保证播种速度和播种效果的同时，播种各种不同类型的种子？那么您便有必要仔细了解一下库恩机械式条播机沟纹辊的容积式排种系统。

一流的播种质量

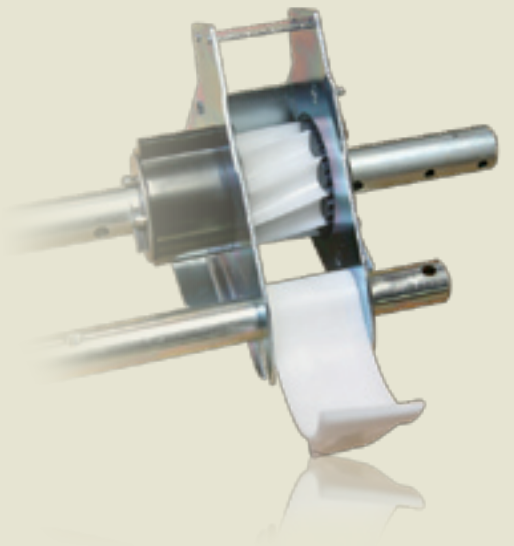
PREMIA 条播机可以带来完美的播种效果，其排种器能够在各种土壤条件下进行高效播种，并配备压力可调的开沟器和能适应各种作业条件的覆土耙。

易于调节

库恩的工程师特别重视条播机的调节特性，确保其易于调节，且调节点位置方便。

机械式条播机简介

	作业幅宽 (米)	条播行数	种箱容量 (升)
PREMIA 250	2.50	20	380
PREMIA 300	3.00	20或24	480 (780)
PREMIA 3000	3.00	20或24	780 (1080)
PREMIA 3500	3.50	24或27	900 (1250)
PREMIA 4000	4.00	28或32	1080 (1450)



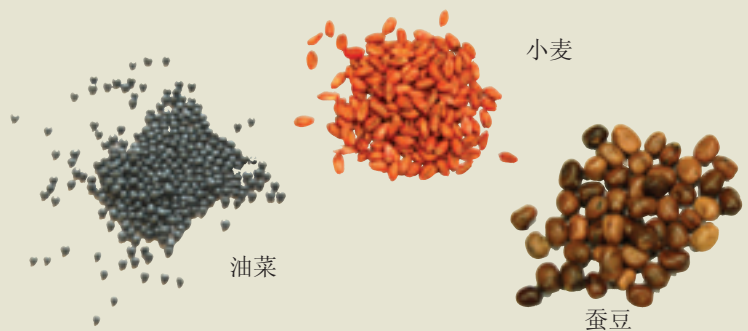


有助于确保精量播种 和提高播种适用性的螺旋槽

适用性强：由内置小尺寸排种槽轮的沟纹辊组成的容积式排种系统适合于各种大小和形状的种子。螺旋槽的播种量范围为1.5到450千克。

精量播种：该排种系统能够在整个作业过程中始终确保播种的精度和稳定性。即使在坡地或崎岖不平的地面上作业，该系统也能够确保播种均匀，且不受振动影响。

稳定可靠：PREMIA条播机的播种量测量系统由条播机的两个轮子（通过一个6凸轮选择器）控制。对于小粒种子而言，这可以通过匀速转动确保可靠控制和均匀播种。





圆盘或滑刀式开沟器：无与伦比的播种效果

两种规格的播种装置，适合不同的种植模式或经济选择。这两种开沟器均配备导轨（轮）、压土轨（轮）和带牵引耙齿的覆土耙，不仅能够承受很大的压力，还可以在作业过程中自由调节压力，因此能够很好地适应各种作业场合。



所有这些特色都意味着：在各种土壤类型和条件下，该系列条播机始终拥有一流的播种效率和播种质量！

圆盘：适用于犁后或整地后的土壤

机器前行时，圆盘的特定角度可减少土壤移动：特别适合高速播种！圆盘轨迹内侧的横向尾件使种沟加固，并将种子精确投到土壤中。圆盘的形状有助于刺入土壤，从而确保达到所需播种深度。



滑刀式开沟器：在硬土使用，经济性

开沟器的特有形状高精度引导种子进入土壤中：适用于硬土或多石土壤。两排之间的大间距（34厘米）限制了堵塞的风险。防堵塞挡板自动关闭开沟器。



库恩独有

灵活调节最大播种深度

适合在混合土壤中联合其它机具进行播种作业的优势：可调节下位挡板限制最大播种深度，使其在高压下作业的同时能够避免在容易刺入土壤的地区播种过深。





易于调节 易于检查

PREMIA系列条播机上所有调节功能的设计和布置均遵守同一个原则：即能够快速方便地被执行。



容易调节排种量

在混合的地形中，液压控制的排种量调节使您将排种量提高10或20%。



直接接触及排种器

流量测试特别舒适：种子杆通过平行四连杆进行倾斜，从而使较大区域可用于收集槽。



容易检查流量和种箱排空

流量可通过停放在地面上的机器进行检查，甚至无需挂接到拖拉机上。简单转动杠杆并在毫无妨碍的空间安放种子收集容器后，就可进行校准或排空种箱。

必须由微调螺杆设置开度，并转动所需圈数。




HECTOR 3000: 电控盒播种辅助设备

在作业期间为您提供帮助，并监控主要播种功能。其还可管理与轨迹控制或出苗前划印相关的功能。

卓尔不群的PREMIA特色



易装填,易排空设计优良的种箱



为方便装填，种箱设有一个宽大开口，盖板打开角度超过90°，方便采用料桶或大袋进行装填。即使在4米宽的机器上，同样配有气压弹簧来辅助打开盖板。

KUHN条播机种箱的底部配备V形桥式联接器，降低残留种量，均匀喂入计量装置。条播机标配一个摆动式搅拌器，因此能够精确分配出料。对于黑麦草等流动性较差的种子而言，用户还可另外选配一个搅拌器。



垂直起落的划印器

PREMIA种箱可配有侧划印器。它们垂直起落并配有安全装置：操纵时减少尺寸；在有障碍物情况下具有安全防护，在3.50和4米的机型上还可折叠，以减小其在运输期间的高度。





库恩专利

均匀播种

对于沙土地的播种作业而言，用户还可选配一组圆盘式地轮轨迹消除器（仅限于标准地轮）。这些地轮轨迹消除器可以为地轮轨迹覆上细土。因此不会发生作物残茬堵塞的情况，且在多石作业条件下也不存在任何问题。



高效的边界播种能力

如需以半宽沿田边进行播种，则半宽度关闭可脱离条播机的左半部分。



通过KLC 10控制盒设置轮距

作为HECTOR 3000控制盒的备选方案，KLC 10控制盒使驾驶员可手动设置轮距，方便后期的植保作业。

技术参数

机械式条播机

	PREMIA 250	PREMIA 300	PREMIA 3000	PREMIA 3500	PREMIA 4000	
作业幅宽(米/英尺)	2.50/8'2"	3.00/9'10"	3.00/9'10"	3.50/11'6"	4.00/13'1"	
种箱容量(升)	380	480 (可扩容至780)	780 (可扩容至1080)	900 (可扩容至1250)	1080 (可扩容至1450)	
装填高度约(米/英尺)(无扩容装置)	12.5/4'1"		1.42/4'7"			
搅拌机	振动					
开沟器压力和种箱料位指示器	◆		◆/HECTOR 3000(标配)			
挂接	2类					
地轮	6.00×16				10/75-15.3	
行数	20	20或24	24或27	28或32		
种子间距(厘米/英寸)	12.5/5"	15/6"或12.5/5"		14.3/6"或12.5/5"		
种子计量	通过带内置小种子槽的种子槽(测微螺旋调节)					
驱动	通过2轮和选择器					
播种装置	滑刀式或单圆盘开沟器					
压力调节	由手柄中央控制，地轮后表土加固(液压式为选装设备)选装设备。					
拖拉机车轮迹消除器*	◇					
带安全装置的侧划印器*	◇(选装设备，垂直折叠)					
警示灯*	◇		◆			
重量约，12.5厘米行距 覆土弹齿(千克/磅)	滑刀式开沟器	550/1212	600/1322	680/1499	870/1918	1080/2381
	圆盘开沟器	605/1333	665/1466	745/1642	955/2105	1145/2524
电子设备*	带计量装置驱动监控的HECTOR 3000控制盒面积、每天和总计数器。2×2行的轨迹控制					
需要的液压装置	1个单作用液压输出，用于侧划印器*					

*机器的基本装备可能根据目的国而不同。

◆ 标准 ◇ 可选 - 不提供

选装设备*: 适合PREMIA 3和4米的种箱扩容装置 - PREMIA 300的半宽度关闭 - 侧划印器 - 出苗前划印器 - 排种量调节装置 - 播种装置的液压压力调节装置 - 2个拖拉机轮迹消除器 - 成套的条播机地轮轨迹消除器 - Hector 3000或KLC 10控制盒 - 装填平台(在加装扩容装置或配有镇压轮的圆盘开沟器的机型上需要) - 用于单圆盘的镇压轮 - 可调节的下位挡块 - 滑刀式开沟器限深轨 - 黑麦草搅拌机 - 用于关闭大于2×2行的控制杆 - 可转动的下连杆座 - 成套的警示灯 - 成套的侧面信号装置 - 适合小种子的附加种箱。

PREMIA

300 - 3000 - 4000

SH

30 - 40

同时播种主要作物和填充作物！

增加拥有平均规模农场的专业人士进行某些操作的可能性

SH 30/40为安装在PREMIA或SITERA条播机背面的小盒子。目的在于：当农场主以不同的播种率同时播种两种类型的种子而无需将其混合时，增加其进行农艺套种的可能性。例如，可将春大麦作为主要作物，将黑麦草作为土壤表面覆盖作物。黑麦草则被堆积在覆土耙的前端或后端。这是防止收割后土壤被侵蚀、增加土壤腐殖质含量并支持土壤动物的最佳做法。



1. 机械式 2. 带前种箱式 3. 集成气动式 4. 牵引气动式
5. 悬挂少耕式 6. 牵引少耕式 7. 牵引免耕式 8. 精确式

如需了解距您最近的库恩经销商的位置，
请访问我们的网站

www.kuhn.cn

库恩代理商

法国库恩公司北京代表处
地址：北京朝阳区北辰东路8号汇宾大厦B1915室
邮编：100101
电话：010-84992910
传真：010-84987025
网址：www.kuhn.cn
电子邮件：info.china@kuhn.com

库恩公司总部
BP 50060
F-67706 Saverne Cedex France
Tel: 0033 3 8801 8100
Fax: 0033 3 8801 8101
www.kuhn.com
Email: info@kuhnsa.com

